

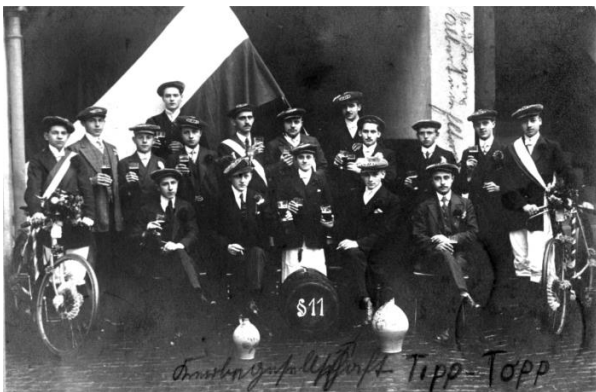


Informationen zur Lorsbacher Ortsgeschichte

Nr. 22 Die Lorsbacher Kerb

Kerb ist eine in Teilen Deutschlands gebräuchliche Bezeichnung für Kirchweih. Dieses Fest ist seit dem Mittelalter als religiöses Fest anlässlich der Weihe einer Kirche bekannt. Heute spielt der religiöse Bezug bei diesem Fest nur noch eine untergeordnete Rolle.

In Lorsbach wird eine Michelskerb gefeiert. Das heißt, der traditionelle Termin der Kerb ist der erste Sonntag nach Michaelis oder Michaelis selbst, wenn dies ein Sonntag ist. Der Michaelistag ist der 29. September. An diesem Tag wird von katholischen und vielen evangelischen Christen des Erzengels Michael gedacht. Der Michaelistag ist der Weihtag der Michaelskirche in Rom



Lorsbacher Kerbeburschen im Jahr 1913

Wichtigstes Merkmal einer traditionellen Kerb sind die Kerbeburschen. Diese sind verantwortlich für die Durchführung der Kerbetraditionen, wie zum Beispiel das Aufstellen des Kerbebaums, den Kerbumzug und den Gickelschlag und haben ganz allgemein die Aufgabe, während der Kerb für gute Stimmung zu sorgen.

Wann in Lorsbach erstmals Kerb gefeiert wurde, ist nicht bekannt. Der früheste Beleg für eine Lorsbacher Kerb ist ein Foto aus dem Jahr 1913. In den 1950er und 1960er Jahren ging das Interesse an der Kerb in Lorsbach zurück. Nachdem 1964 nochmals eine traditionelle Kerb in Lorsbach gefeiert wurde, folgte eine langjährige Pause. 1981 wurde dann die „Kerwegesellschaft Lorsbach“ mit dem Ziel gegründet, das traditionelle Fest wiederzubeleben. Neben den Kerbeburschen gab es dabei erstmals in Lorsbach auch Kerbemädchen. Gefeiert wurde in einem großen Festzelt am Gemeindezentrum. Nach drei Festen zeigte sich, dass die Kerb in diesem großen Rahmen nicht dauerhaft zu etablieren war. Die Lorsbacher Kerb beschränkte sich wieder auf einen Rummelplatz. Die Kerwegesellschaft löste sich bald darauf auf.

Ein neuer Anlauf wurde 2006 unternommen. Lorsbacher Privatleute organisierten eine traditionelle Kerb. Die Veranstaltung fand großen Anklang in der Bevölkerung. Daraufhin wurde im folgenden Jahr die Lorsbacher Kerbegesellschaft e. V. gegründet, die seitdem die Kerb ausrichtet. Da der eigentliche Lorsbacher Kerbetermin durch ein anderes Vereinsfest belegt ist, wird die Kerb zurzeit im Sommer gefeiert. Der Festplatz mit dem Festzelt und dem Rummelplatz befand sich in den letzten Jahren in der Talstraße neben dem Gemeindezentrum.

Stand: April 2014